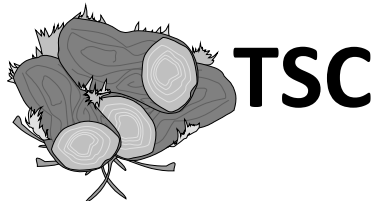


VOUS DESIREZ EN SAVOIR PLUS,  
POUSSEZ LA PORTE ...  
NOUS SERONS HEUREUX DE VOUS ACCUEILLIR  
ET DE VOUS RENSEIGNER.



**VENEZ NOUS VOIR, CAR:**

**AIDANT OU AIDÉ ? ...  
C'EST TOUJOURS**



**SI :**

**Vous avez du temps libre,  
Vous avez envie de rendre service,  
Vous aimez les contacts,  
Mais encore ...  
Vous vous sentez seul,  
Vous avez des problèmes de mobilité ...**

Carte de soutien : 20€/pers/an  
30€/couple/an  
Carte de membre 25€/an  
Vos dons sont les bienvenus  
au compte n°BE96 0680 5592 8005  
Déduction fiscale à partir de 40,00€

#### ACTIONS DE BASE

*Solidarité de proximité :*

- Aide aux déplacements
- Accueil et écoute
- Brocante
- Information et orientation

#### ACTIONS COMMUNAUTAIRES

- Accueil et écoute au bureau
- Voyage autour d'une fourchette
- Après-midi à thème
- Visite à domicile
- Voyage excursions
- Balade rencontre

**UN COUP DE FIL POUR VIVRE MIEUX.**

#### PARTENAIRES

*Ministère de la région wallonne direction  
générale de l'économie et de l'emploi  
La province de Liège*

Les communes de :  
*Anthignes - Comblain-au-pont -  
Ferrières - Ouffet.*

Les CPAS de :  
*Clavier- Durbuy - Modave -  
Nandrin -Tinlot- Hamoir.*



TELE  
SERVICE DU  
CONDROZ

ASBL

PÉRIODIQUE

**MARS  
2023**



Place Del'cour, 11/B  
4180 Hamoir

☎ : 086/36.67.18  
📠 : 0479/29.81.18

[www.télé-serviceducondroz.be](http://www.télé-serviceducondroz.be)

#### PERMANENCE

**Au Bureau (et sur rendez-vous)**  
Lundi-Mardi-Mercredi : de 8h30 à 12h

**Téléphonique UNIQUEMENT**  
Mercredi : de 12h30 à 16h  
Vendredi : de 8h à 12h30

**Pas de permanence le jeudi**

Éditeur responsable : Patricia Hotte

*Le réseau social public et associatif local*





